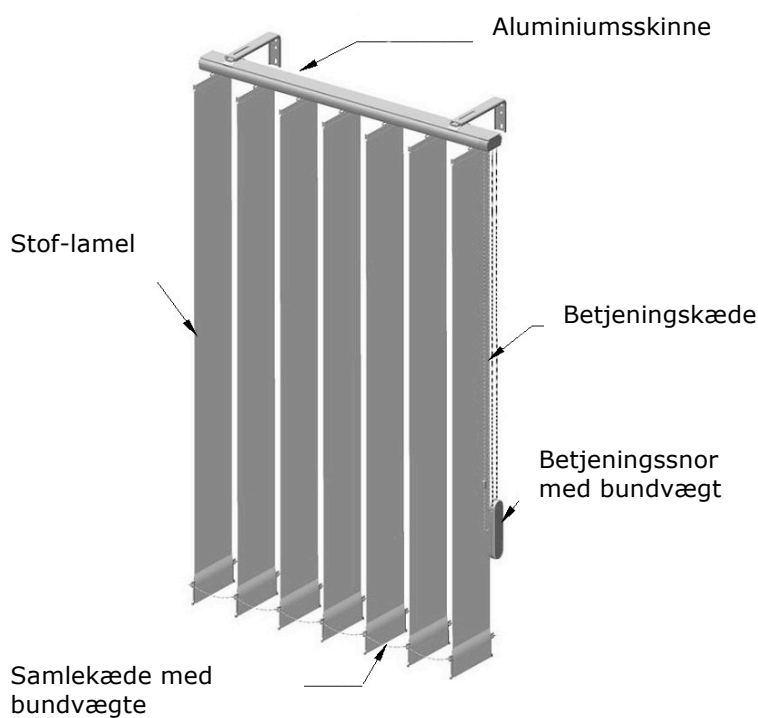


**Dele**



**Montering**

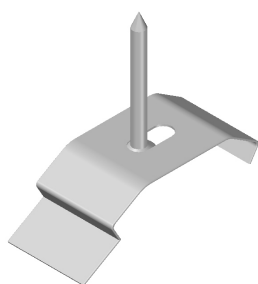
Loft-montering – se billede 1 :

1. Bestem afstanden til væggen.
2. Vær sikker på at lamellerne kan dreje uden at gå på vindue eller væg.
3. Monter beslaget med skruer og eventuelt rawplugs.
4. Klik skinnen fast i beslaget

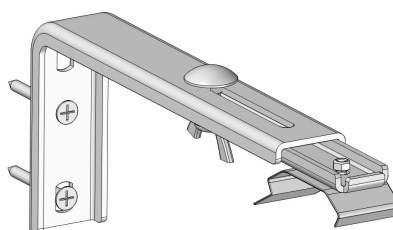
Montering med vinkel-beslag – picture 2:

1. Bestem højden beslaget skal monteres.
2. Bestem afstand mellem beslagene.
3. Fastgør beslaget med skruer og eventuelt rawplugs.
4. Klik skinnen fast i beslagene.

De to typer beslag:



(Billede 1)



(Billede 2)

**Bemærk:**  
Afstanden mellem beslagene må højst være 1 meter.

